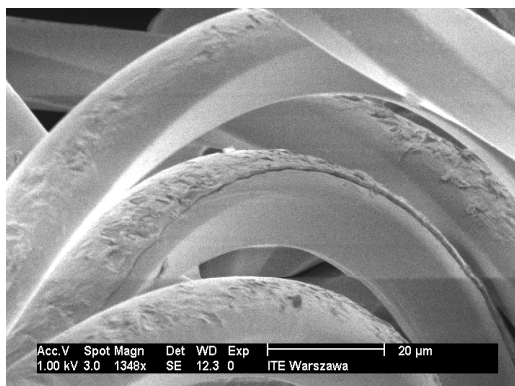
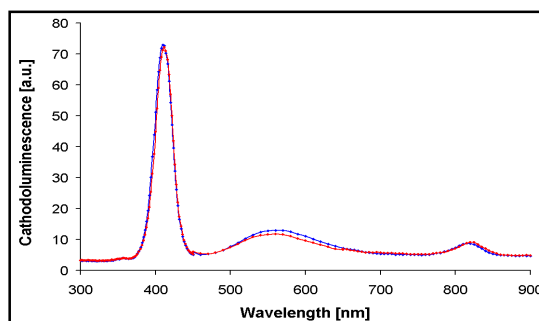


Przykłady zastosowań skaningowej mikroskopii elektronowej (SEM)



Katodoluminescencja - dyslokacje widoczne jako ciemne punkty w diodzie laserowej InGaN/GaN

Widmo katodoluminescencji diody laserowej InGaN/GaN w zakresie ultrafioletu



Zastosowanie niskoenergetycznej wiązki elektronów (energia 1 keV) do badań struktur na bazie izolatorów

Mapa rozkładu pierwiastków w nanocząstkach, uzyskana na podstawie badań XEDS

